

Herzlich willkommen zum Elternabend!



Karlshorster Schule

Kontakt:

Lisztstraße 6, 10318 Berlin

Tel.: 030 – 5090011

sekretariat@IIG13.schule.berlin.de

ogb@IIG13.schule.berlin.de





Agenda

- | | |
|---|--|
| 1. Die Schule und
Einschulung | Frau Beneke (Schulleiterin) |
| 2. Die Schulanfangsphase | Frau Eckert (Teamleiterin) |
| 3. Die Ergänzende
Förderung und
Betreuung | Herr Schliwinski (Koordinierender
Erzieher) |
| 4. Eltern als
Partner:innen | Frau Beneke (Schulleiterin) |



I. Die Schule

- 5 erste Klassen
- insgesamt 29 Klassen
- ca. 700 Schülerinnen und Schüler
- ca. 80 Pädagoginnen und Pädagogen
- I Sekretärin, I Verwaltungsleiterin
- I Hausmeister



I. Die Schule

Haus A	Verwaltung, Klassenräume, Fachräume
Haus B	Klassenräume Klasse 1/2, OGB, Musik
Haus C	Funktionsräume
Turnhalle	
Aula	
Schulhof	
Gartenarbeitsschule	





I. Die Schule

- **Gute gesunde Schule**
 - Unterricht in hoher Qualität
 - Leseförderung
 - Soziales Lernen
 - gesunde Ernährung und Bewegung
 - vielseitige Förderung aller Kinder
 - Rhythmisierter Ganzttag mit Bewegter Pause und Angebotsstruktur



I. Die Schule

- **Kooperationen**
Sportvereine, Bibliothek, Oberschulen,
Gartenarbeitsschule, ...



I. Die Einschulung


- **Einschulung am 7. September 2024
(Samstag)**

- **Einschulungsprogramm in der Aula**

Ia, Ib = 9.00 Uhr

Ic, Id = 10.15 Uhr

Ie = 11.30 Uhr



Bitte
rechtzeitig
erscheinen!


- **Gäste: Eltern und Geschwister**



Aus datenschutzrechtlichen
Gründen muss auf das
Fotografieren verzichtet werden.



I. Die Einschulung

- **Einschulung am 7. September 2024 (Samstag)**
 - Einschulungsprogramm in der Aula
 - die erste Unterrichtsstunde in der Klasse (ca. 20 min)
 - bitte Schulmappe und Federtasche mitbringen
 - Klassenfoto auf dem Schulhof 
 - Übergabe der Schultüten nach der Einschulung (individuell durch die Eltern auf dem Schulhof)

2. Die Schulanfangsphase (Saph)

- Saph = Klassen 1 und 2
- Haus B (rotes Gebäude)
- Lesen, Schreiben, Zahlenraum bis 20
- enge Zusammenarbeit zwischen Lehrerin und Erzieher:in
- Klassenraum steht den Kindern vormittags und nachmittags zur Verfügung



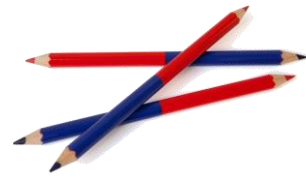


2. Die Schulanfangsphase (Saph)

Unterrichtsfach	Wochenstunden Klasse I
<i>Deutsch</i>	7
<i>Mathematik</i>	5
<i>Sachunterricht</i>	2
<i>Kunst</i>	2
<i>Musik</i>	2
<i>Sport</i>	3
<i>Lebenskunde/Religion</i>	1
<i>Rhythmisierung durch Erzieher:in</i>	8

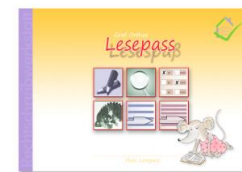
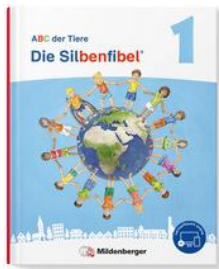


2. Die Schulanfangsphase (Saph)



Dieses Material wird von der Schule zur Verfügung gestellt.

Deutsch



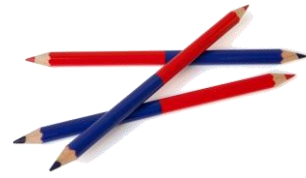
Mathematik



Soziales Lernen



2. Die Schulanfangsphase (Saph)



Karlshorster Schule

**Einige Materialien müssen Sie selbst kaufen.
Die entsprechende Liste erhalten Sie im Anschluss von der
Klassenlehrerin.**

Materialliste Klasse 1 – 2022/23

Liebe Eltern,

für einen erfolgreichen Start in das Schuljahr 2022/23
benötigt Ihr Kind folgende Unterrichtsmaterialien:

- Allgemeines:
 - Schultasche
 - Frühstücksdose + Trinkflasche
 - Hausschuhe
 - 1 Paket Taschentücher in der Zupfbox
- Federtasche mit folgendem Inhalt:
 - 2 angespitzte Bleistifte (germ dreikant)
 - 12 Buntstifte (germ dreikant)
 - Anspitzer mit Auffangfunktion
 - Radierer
 - Lineal (15 cm)
 - Tintenroller + Ersatzpatronen
 - Textmarker
- Kramfedertasche mit folgendem Inhalt:
 - Filzstifte
 - 2x farblos Klebstift
 - Schere
 - Taschenspiegel (rechtckig)
- Hefter in folgenden Farben:
 - rot, blau, grün, gelb, weiß, schwarz
- Sport:
 - Turnbeutel mit kurzer und langer Sportkleidung
 - Sportschuhe (mit Klettverschluss)
 - ggf. Haargummis (bei langen Haaren)
 - ggf. Pflaster (bei Ohrringen)



- Kunst:

- Sammelmappe DIN A3
- Wachsmaler mit Farbe schwarz
- Knete
- 1 Block Zeichenkarton A4
- 1 Block Zeichenkarton A3
- 1 Block farbiges Tonpapier A4
- Wasserfarbkasten (12 Farben)
- Wasserbecher, Mischpalette, Pinselsatz (Flach- und Rundpinself)
- Malkittel (z.B. altes T-Shirt, Schürze, altes Oberhemd etc.)
- Lappen
- 1 Beutel für die Kunstmaterialein

Bitte kalkulieren Sie für zusätzliche Materialien, die von der Klassenlehrerin besorgt werden,
noch weitere 20€ ein.

Arbeitshefte und Lehrbücher werden von der Schule gestellt.

Bitte beschriften Sie alle Materialien gut sichtbar mit dem Namen Ihres Kindes.

Vielen Dank für Ihre Bemühungen!

Wir wünschen einen gelungenen Schulstart.

Die Klassenlehrerinnen der zukünftigen 1. Klassen





2. Die Schulanfangsphase (Saph)

- **Vorbereitung auf die Schule**
 - **Freude auf die Schule vermitteln**
 - Schulweg ablaufen, Schule zeigen
 - Tagesstruktur anpassen, viel vorlesen
 - Mappe und Schultüte kaufen
 - Materialien kaufen und mit Namen beschriften
 - Selbstständigkeit fördern
 - Stifthaltung beachten
 - **BVG-Karte bestellen**
 - **Hortvertrag abschließen!**



3. Die Ergänzende Förderung und Betreuung

- Hortvertrag
- Frühdienst
- Nachmittagsgestaltung
- Spätdienst
- Ferien
- Rhythmisierungsstunden
- Mittagessen
- Woche vor der Einschulung





4. Eltern als Partner

Elternversammlung

Elterngespräche

Gremienarbeit

LesePAT:innen

Offenheit

Förderverein

Zusammenarbeit



Karlshorster Schule

Fragen





Vielen Dank für Ihre Aufmerksamkeit!

Wir wünschen Ihren Kindern und Ihnen einen guten Start in
die Schulzeit.



www.karlshorster-schule.de